



# Par Chemins

## SOMMAIRE

- Le balisage non permanent
- Les suites de l'A.G.
- Les formations 2018
- Suricate
- L'organigramme modifié
- Rando Challenge® du Loir-et-Cher le 9 juin 2018
- Randonnée itinérante sur le GR®41 du 21 au 26 mai 2018

## Le balisage non permanent pour les randonnées ponctuelles et le CDRP41

Jean LAINE

Il est bien agréable de pouvoir suivre le parcours d'une randonnée organisée et profiter du paysage sans avoir à se soucier de chercher son chemin.

Le balisage fait pour ces randonneurs doit être bien visible, donner des informations sur le parcours qu'il a choisi de faire et en plus il ne doit pas rester en place pour ne pas polluer l'environnement :

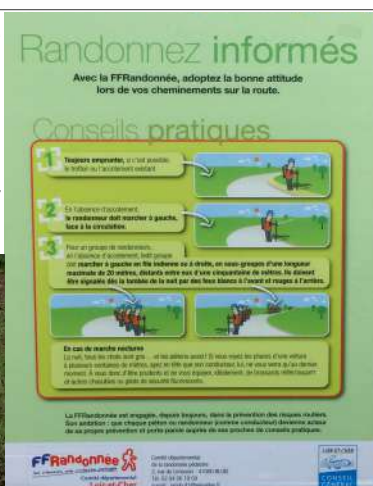
Les moyens qui sont utilisés fréquemment :

➔ **Poudre de pierre (Très recommandé)**

➔ **Fléchage (Très recommandé)**

➔ **Rubalise (à éviter)**

➔ **Plâtre et peinture (à proscrire)**



Il arrive que des organisateurs oublient de débaliser ou qu'ils ne peuvent pas le faire par exemple avec de la peinture au sol qui, même sur des chemins blancs, peut être parfois visible 6 mois après ou avec du plâtre qui reste plus ou moins longtemps.

Quant à la rubalise, ce support n'ayant que peu de valeur, il est souvent oublié et pollue le paysage pendant des mois.

### C'est pourquoi il est important d'avoir un matériel efficace pour baliser, qui puisse se retirer facilement et qui en plus peut être gardé et réutilisé par les clubs et associations organisatrices

Fort de ces exigences le CDRP41 a prévu des petites flèches blanches (25 cm x 7,5 cm) avec le logo de la FFRandonnée (petit marcheur rouge).

Le logo est placé sur un bord de la flèche pour permettre aux organisateurs de mettre des informations comme par exemple l'identité du parcours ...



Les flèches sont à monter sur des piquets en bois qu'il est facile de récupérer une fois la randonnée terminée.



**Le CDRP 41 fournit gratuitement aux clubs fédérés et membres associés ces flèches directionnelles et, pour les clubs fédérés, des panneaux signalétiques "départ rando" et "parking rando" pour faciliter le départ des randonnées. Voir ci-contre.**

*D'autres informations concernant surtout la sécurité ont déjà été distribuées comme par exemple triangle de traversée de route, panneau « comportement du randonneur » (à mettre au départ) ... Voir photos en début d'article.*

Avril 2018  
N° 30

## Bonne randonnée, bon balisage

et surtout n'oubliez pas de débaliser le plus rapidement possible après vos randonnées et récupérer votre matériel.



## Les suites de l'Assemblée Générale

- ➔ Lors de l'Assemblée Générale de Fougères-sur-Bièvre **Pierre Brunel** et **Michel Millet** ont été réélus et un nouvel administrateur a été élu : **Pascal Renard**.
- ➔ Un grand merci à **Michel Foucher** qui a cessé son activité au service de la randonnée départementale après 15 années à siéger principalement dans la commission Vie Associative.
- ➔ Il reste 8 postes réservés à des femmes qui ne sont pas pourvus.



*L'AG s'est déroulée le 10 février à Fougères-sur-Bièvre en présence d'une assistance moins nombreuse que les années précédentes pour cause de routes glissantes ...*

➔ Nous recherchons toujours un médecin pour animer notre commission médicale.

### ➔ Une nouvelle Vice-Présidente :

Après une année d'observation et d'apprentissages, **Liliane Odeau** a accepté de prendre la Vice-Présidence du Comité.

Elle est la preuve que les femmes peuvent prendre leur place et jouer un rôle important au sein de notre Comité.

➔ Un organigramme modifié (voir en page 3)

## Nos formations départementales 2018

Places disponibles (au moment de la rédaction de cet article) dans quelques-unes de nos formations :

- ➔ **Initiation à la cartographie numérique - samedi 22 septembre -**  
salle du Comité – 2 rue du Limousin à Blois : 1 place
- ➔ **Découverte du GPS - samedi 13 octobre -** salle du Comité – 2 rue du Limousin à Blois : 7 places
- ➔ **Formation Continue Baliseur – samedi 27 octobre –** lieu à préciser : 8 à 10 places

Pour information, les stages « Initiation à la lecture de carte » et « Formation Baliseur » sont complets.

Pour consulter les détails de ces formations, allez sur le site de la **Fédération Française de Randonnée Pédestre du Loir-et-Cher** : [https://loir-et-cher.ffrandonnee.fr/Formations\\_departementales](https://loir-et-cher.ffrandonnee.fr/Formations_departementales)

Les inscriptions se font **obligatoirement** à l'aide de la fiche d'inscription téléchargeable depuis les pages des formations de ce site.

## Les formations régionales 2018

Il reste des places dans quelques formations régionales du CENTRE-VAL DE LOIRE :

- ➔ **Rando Santé** : les 21 et 22 avril à Blois (41)
- ➔ **Rando Santé** : les 15 et 16 septembre à Amboise (37)
- ➔ **SA1 (Animateur 1<sup>er</sup> niveau)** : les 17 et 18 novembre à Saint Aignan (41)
- ➔ **SA2 (BF randonnée)** du 6 au 13 octobre à Eguzon (36)

Pour consulter les détails de ces formations et pour vous pré-inscrire, allez sur les pages « Se former avec la FFRandonnée » :

<https://formation.ffrandonnee.fr/CENTRE-VAL DE LOIRE>



**N'oubliez pas Suricate.**  
Un problème sur mon parcours,  
je le signale sur [sentinelles.sportsdenature.fr](https://sentinelles.sportsdenature.fr)



# L' organigramme modifié

**Liliane Odeau**  
Vice Présidente



**Michel Dufour**  
Président



**François Boron**  
Agent de développement  
FFRandonnée



**Jocelyne Brunel**  
Secrétaire générale



**Alain Lefèvre**  
Trésorier



**Michel Millet**  
Secrétaire adjoint



**Jean Lainé**  
Trésorier adjoint




**Commission Sentiers et Itinéraires**

**Gilles Garnier**  
Président



Pierre Brunel  
Pierre Lecointre  
Alain Lefèvre  
Gérard Lozelli  
Pascal Renard  
Michel Roubalay

**Commission Pratique, Adhésion/  
Vie Associative**

**Jacky Hurault**  
Président



Jean-Alain Collin  
Jean Lainé  
Annie Loubière  
Michel Millet

**Commission Formation**

**Liliane Odeau**  
Présidente



Jocelyne Brunel  
Pierre Brunel  
Gilles Garnier  
Pierre Lecointre  
Michel Roubalay

**Commission Communication**

**Jean Lainé**  
Président



Jocelyne Brunel  
Annie Loubière  
Michel Millet  
Liliane Odeau  
Pascal Renard

**Commission Tourisme**

**Pierre Lecointre**  
Président



Christelle Bioré  
Annie Loubière  
Michel Millet  
Pascal Renard





# Rando Challenge du Loir-et-Cher

le 9 Juin 2018

Rallye Rando

## 2<sup>ème</sup> Rando Challenge du Loir-et-Cher

DECOUVERTE  
CONVIVIALITE  
AVENTURE



9 Juin 2018  
Lunay - Espace Culturel

Inscriptions : 02 54 56 19 59 loir-et-cher@ffrandonnee.fr



Organisé par :  
- FFRandonnée Loir-et-Cher  
- Club Kézavie  
- Club Cap'Rando  
- Club Les Randonneurs Montroisiens  
- Club B.A.L.A.D.E.



A retourner  
avant le 31 Mai 2018

Rando Challenge - 09/06/2018  
RENDEZ-VOUS : ESPACE CULTUREL

Départ : Lunay  
Espace Culturel  
9 Juin 2018

Bulletin  
d'inscription

Nom de l'équipe : \_\_\_\_\_

Contact (☎) : \_\_\_\_\_ @ : \_\_\_\_\_

Catégorie :  Découverte  Expert

Nom Prénom	Sexe	Date de naissance	Licence*
_____	F / M	_____	OFF <input type="checkbox"/> A <input type="checkbox"/> DN
_____	F / M	_____	OFF <input type="checkbox"/> A <input type="checkbox"/> DN
_____	F / M	_____	OFF <input type="checkbox"/> A <input type="checkbox"/> DN
_____	F / M	_____	OFF <input type="checkbox"/> A <input type="checkbox"/> DN

Licence : FF = FFRandonnée - A = autre fédération sportive - N = pas de licence

A retourner, accompagné du règlement par chèque à l'ordre de FFRandonnée Loir-et-Cher :  
FFRandonnée Loir-et-Cher - 2, Rue Du Limousin - 41 000 BLOIS

Renseignements et inscriptions :  
**02 54 56 19 59** loir-et-cher@ffrandonnee.fr

Découvrez le Rando Challenge®

Un rallye en randonnée, ludique et convivial,  
par équipe de 2, 3 ou 4 personnes ! Choisissez votre niveau :

**Découverte** : Marchez à la vitesse de 3,6 km/h  
sur un parcours jalonné sur le terrain et tracé  
sur carte IGN (fournie). Distance maxi : 12 km

**Expert** : Marchez à la vitesse de 4,5 km/h sur  
un parcours tracé uniquement sur carte IGN  
remise au départ. Distance maxi : 18 km

**Pour tous les niveaux** : Sur le circuit, trouvez  
des bornes à localiser sur la carte et répondez  
à des questions portant sur la faune, la flore,  
l'histoire, le patrimoine

**Équipement** : Prévoir vêtements et chaussures  
adaptés, pique-nique du midi (pris sur le parcours),  
boussole, règle, stylo, téléphone portable (par sécurité)

### Programme

9h30 : Accueil  
10h : Départ de la  
1<sup>ère</sup> équipe  
Dès 14h : Animations

16h30 : Remise  
des récompenses.  
Pot de l'amitié

**Participation**  
10€ / équipe sur réservation  
OU 15€ / équipe sur place

## Randonnée itinérante sur le GR®41

du 21 au 26 mai 2018

La vallée du Cher par  
le GR®41

Randonnée itinérante



Du 21 au 26 mai 2018



Il est toujours possible de  
s'inscrire. Bulletin  
d'inscription disponible sur le  
site du Comité en page  
Accueil.

FFRP 2 rue du Limousin, 41000 Blois  
02 54 56 19 59 / 06 85 20 49 41  
loir-et-cher@ffrandonnee.fr  
loir-et-cher.ffrandonnee.fr



FFRandonnée Loir-et-Cher

« Par Chemins » Journal édité par CDRP41  
Directeur de la Publication : Michel Dufour  
Coordination générale : Jean Lainé, Michel Millet  
Mise en page : Jacques Petite  
Imprimé par : Imprimerie Idem41

